



GAZOWY KOCIOŁ KONDENSACYJNY

# TALIA GREEN EVO SYSTEM HP

## 85-150 kW

Kocioł dużej mocy do pracy w układzie pojedynczym lub kaskadowym.

Talia Green EVO system o mocy 85 kW do 150 kW, to doskonałe rozwiązanie dla inwestycji komercyjnych. Daje możliwość zainstalowania od 2 do 6 kotłów (w układzie szeregowym) i od 3 do 8 kotłów w układzie plecy do pleców spełniając tym samym potrzeby budynków publicznych i obiektów przemysłowych. Nową serię produktów cechuje kompaktowość, wydajność i łatwość instalacji. Z Talią Green EVO System HP Chaffoteaux osiągniesz wysoki komfort i łatwość obsługi.



Opcjonalny zasobnik zewnętrzny

## KLASA ENERGETYCZNA

### > KOMFORT CWU

- Możliwość podłączenia do zewnętrznego zasobnika oraz integracji z systemami solarnymi, w obu przypadkach dla kotła wyposażonego w specjalny zawór 3-drogowy
- Bezpośrednia regulacja komfortu ciepłej wody (pojedyncza instalacja)

### > KOMFORT OGRZEWANIA

- **Sprawność do 108% i oszczędność energii do 35%\***
- Klasa energetyczna A
- Modułowany palnik wstępnego spalania oraz wymiennik ciepła wykonany ze stali nierdzewnej
- Redukcja emisji zanieczyszczeń, **klasa NOx 5** (NOx < 30 mg/kWh), co odpowiada 40% redukcji CO<sub>2</sub> i 75% emisji NOx w odniesieniu do kotłów starszej generacji
- **System Regulacji Automatycznej (SRA)** umożliwia uzyskanie optymalnych parametrów ogrzewania w każdych warunkach pogodowych
- Zaprojektowany do integracji z systemem grzewczym EBUS<sup>2</sup> (systemy solarne, moduły hydrauliczne, modulujące akcesoria sterujące)
- **Wyświetlacz LCD** z wizualizacją trybów pracy i temperatur oraz autodiagnostyki
- Moduł sterowania kaskadowego (opcja) – umożliwia łatwą konfigurację kilku kotłów do pracy w kaskadzie
- Możliwość regulacji temperatury, kontrola mocy i temperatury, priorytet sterowania zapłonem dla zapewnienia zrównoważonego wykorzystania różnych źródeł, regulacja obrotów produkującego ciepłą wodę z zasobnika, itp.

### > KOMFORT OBSŁUGI I INSTALACJI



- Kompaktowe wymiary
- **Zintegrowany czujnik ciśnienia minimalnego**
- **Uproszczona konserwacja** – łatwy dostęp do wszystkich elementów kotła
- Nowe i intuicyjne złącza akcesoriów
- Modułowana pompa obiegowa (opcja)
- Wysoka wydajność, elektroniczna modulacja pompy zapewniająca minimalne zużycie energii przy zapewnieniu wysokiej wydajności przepływu
- Pełna oferta akcesoriów łatwych do integracji z kotłem
- Zgodność ze sterownikiem systemowym Expert Control – nowym, intuicyjnym systemem termoregulacji pogodowej umożliwiającym zarządzanie 3 strefami grzewczymi, w zależności od temperatury w pomieszczeniu i/ lub temperatury zewnętrznej w celu uzyskania większego komfortu i oszczędności energii
- Wbudowany BUS interfejs do podłączenia termostatu modułowanego

### > OSZCZĘDNOŚĆ ENERGII I OCHRONA ŚRODOWISKA



- Oszczędność energii do 23%\* dzięki połączeniu funkcji Easy Control i SRA
- Oszczędność energii do 35%\* dzięki połączeniu funkcji Expert Control, SRA, czujnika temperatury zewnętrznej oraz modułu hydraulicznego.
- Zmniejszenie emisji CO<sub>2</sub> o 40% (w porównaniu do kotła tradycyjnego)

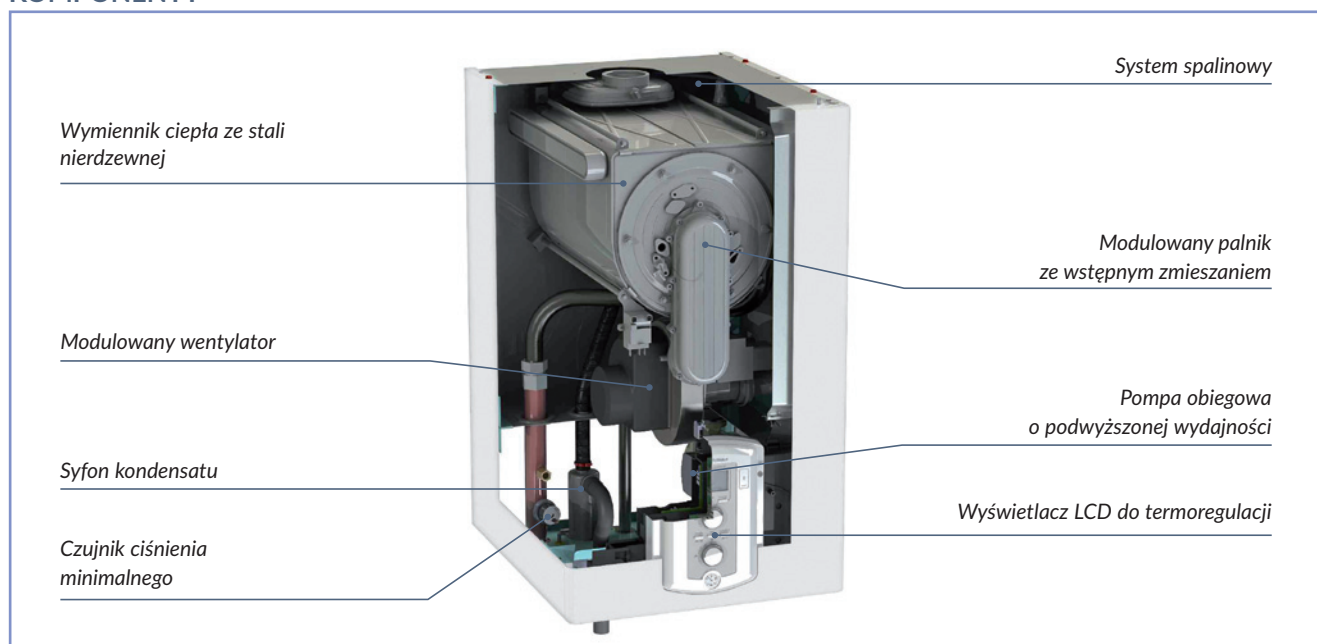
Szerokość  
46,5 cmProdukcja CWU  
ZEWNĘTRZNY ZASOBNIKMoc  
85-150 kWTechnologia  
KONDENSACYJNA

## TALIA GREEN EVO SYSTEM HP

## DANE TECHNICZNE

		85 FF	100 FF	115 FF	150 FF
Symbol		CHFO-208244	CHFO-208245	CHFO-208246	CHFO-208247
Komora spalania		zamknięta		zamknięta	
Certyfikat CE		CE-0063BT3414		CE-0063BT3414	
<b>WYDAJNOŚĆ</b>					
Max/min nominalna moc grzewcza	kW	80,0/20,0	88,3/22,1	109/27,3	140/35
Max/min moc ogrzewania (80°C-60°C)	kW	78,0/19,8	86,1/21,9	105,7/26,9	135,9/34,5
Max/min moc ogrzewania (50°C-30°C)	kW	84,5/21,8	94,0/24,1	114,6/29,4	147,4/37,8
Max/min moc ogrzewania (40°C-30°C)	kW	84,9/21,9	95,0/24,2	115,9/29,3	149,1/37,6
Sprawność przy znamionowej mocy cieplnej (60/80°C)	%	97,5/98,9	97,5/98,9	97/98,4	97,1/98,5
Sprawność przy znamionowej mocy cieplnej (50/30°C)	%	105,6/109,1	106,5/109,1	105,1/107,7	105,1/105,3
Sprawność przy znamionowej mocy cieplnej (40/30°C)	%	106,1/109,3	107,7/109,3	106,3/107,2	107,9/106,4
Ocena efektywności spalania (dyrektywa 92/42/EEC)	n.	****		****	
Sprawność spalania	%	97,5		97,0	97,1
Straty w kominie z włączonym palnikiem	%	2,5		3,0	2,9
Straty w kominie z wyłączonym palnikiem	%	<0,10		<0,10	
Max straty ciepła przez obudowę (70 °C)	%	0,25		0,25	
<b>Klasa energetyczna (ogrzewanie)</b>		<b>A</b>	<b>A</b>	<b>A</b>	<b>A</b>
<b>EMISJA</b>					
Temperatura spalin (G20)	°C	68/63		76/63	
Zawartość CO <sub>2</sub> (G20)	%	9,0/8,4		9,0/8,4	
CO Zawartość (0% O2)	mg/kWh	117/7		121/13	127/9
Klasa NoX	n.	5		5	
Max / min poziom NOx	%	33/33		44/37	
<b>OBIEG GRZEWICZY</b>					
Maksymalne ciśnienie dla minimalnego poziomu ogrzewania	bar	1		1	
Maksymalne ciśnienie do maksymalnego poziomu ogrzewania	bar	6		6	
Objętość wody	litri	8,5	10,4	8,5	10,4
Max/min Temperatura gazów spalinowych dla 50/30 °C	°C	46/32		46/32	
Max/min Temperatura gazów spalinowych dla 40/30 °C	°C	43/30		43/30	
Temperatura gazów spalinowych dla 36/30 °C 30%	°C	30		30	
Ilość gazów spalinowych max/min	m3/h	138,0/36,0	153,0/40,0	195/47	249/51
Ciśnienie gazu G20	mbar	20		20	
Ciśnienie gazu G25	mbar	25		25	
Ciśnienie gazu G31	mbar	30/50		30/50	
Maksymalne ciśnienie gazu	mbar	50		50	
Max / min temperatura grzania (zakres wysokiej temperatury)	°C	85/35		85/35	
Temperatura maks / min ogrzewanie (niski zakres temperatur)	°C	45/20		45/20	
Poziom hałasu w odległości 1 metra	dB(A)	52		52	
Prąd jonizacji minimum	µA	3		3	
<b>KONDENSAT</b>					
PH kondensatu	-	3,2		3,2	
<b>DANE ELEKTRYCZNE</b>					
Napięcie zasilania / częstotliwość	V/Hz	230/50		230/50	
Klasa ochrony	-	IPX4D		IPX4D	
<b>WAGA I WYMIARY</b>					
Wysokość x szerokość x głębokość	mm	888 x 465 x 585		888 x 465 x 585	888x465x697
Waga	kg	80	83	80	83
Cena netto/brutto	PLN	16 990,00 / 20 897,70	18 600,00 / 22 878,00	20 500,00 / 25 215,00	25 500,00 / 31 365,00
Grupa rabatowa		CO	CO	CO	CO

## KOMPONENTY



## AKCESORIA HYDRAULICZNE DO MONTAŻU POJEDYNCZEGO KOTŁA

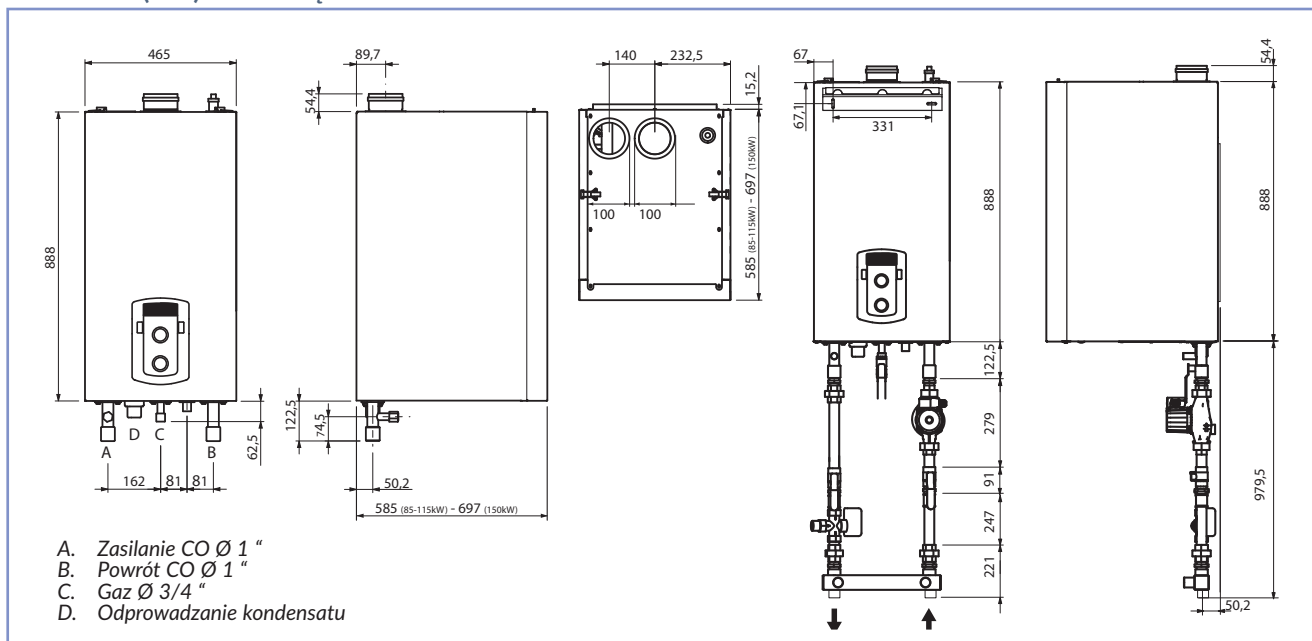
MODEL	SYMBOL
Pompa obiegowa modulowana (dla 85-100)	
Pompa obiegowa modulowana (dla 115-150)	
Zestaw CWU z zaworem 3 drogowym dla 85-150 kW	CHFO-208250
Zestaw CWU z zaworem 3 drogowym dla 115-150 kW	
Zawór bezpieczeństwa 3 bar dla 85-100 kW	CHFO-208253
Zawór bezpieczeństwa 3 bar dla 115-150 kW	CHFO-208254

## KONTROLA I REGULACJA

MODEL	SYMBOL
Easy control – termostat z możliwością programowania	CHFO-995458
Sterownik systemowy Expert Control	CHFO-995460
Zone Control – czujnik temperatury pokojowej	CHFO-995459
Sonda zewnętrzna	CHFO-995461

## TALIA GREEN EVO SYSTEM HP

## WYMIARY (mm) I PRZYŁĄCZA



## SYSTEMY SPALINOWE - MAKSYMALNA DŁUGOŚĆ

MOC		80/125	100/110
85 kW FF	m	5	32
100 kW FF	m	5	32
115 kW FF	m	5	30
150 kW FF	m	5	30

## POJEDYNCZY KOCIÓŁ

## AKCESORIA HYDRAULICZNE

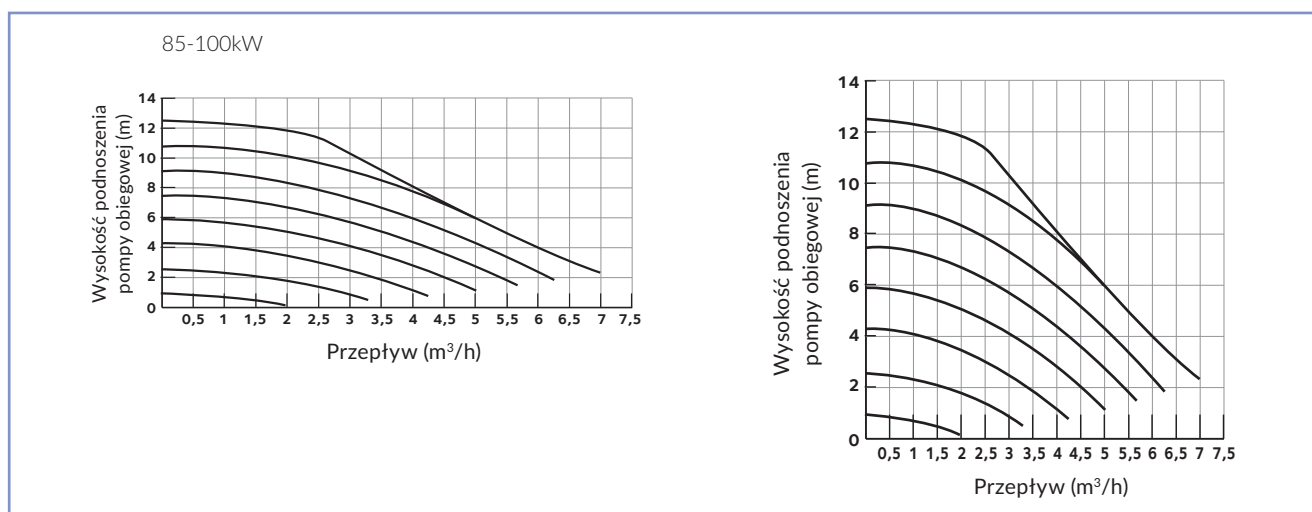
Pompa obiegowa modułowa (dla 85-100)

Pompa obiegowa modułowa (dla 115-150)

Zestaw CWU z zaworem 3 drogowym dla 85-100 kW

Zestaw CWU z zaworem 3 drogowym dla 115-150 kW

## CIŚNIENIE DYSPOZYCYJNE



Systemy kaskadowe oparte na Talia Green EVO System HP zawarte są w oddzielnej publikacji "Poradnik Projektanta kotłów średniej mocy Chaffoteaux"