



KOCIOŁ KONWENCJONALNY Z OTWARTĄ KOMORĄ

PIGMA CF EU

Wydajność w pigułce.

Dzięki kompaktowym wymiarom, komfortowi sanitarnemu gwarantowanemu przez trzygwiazdkową ocenę sprawności oraz cyfrową technologię wyświetlania, które umożliwiają optymalne zarządzanie ogrzewaniem, udało nam się stworzyć komfortowe środowisko, odpowiednie do każdego wymagania oraz typu instalacji.



KLASA ENERGETYCZNA



> KOMFORT CWU

- Wymiennik ciepła ze stali nierdzewnej.
- Wysoka, 3-gwiazdkowa ocena sprawności spalania zgodnie z normą EN 13203.
- Natężenie przepływu od 14,5 l/min. przy $\Delta T = 25^{\circ}\text{C}$.
- Wytwarzanie ciepłej wody użytkowej sterowane przez dwie sondy oraz przepływomierz w celu uzyskania lepszej stabilności temperatury na podstawie rodzaju pobierania.
- Programowalna funkcja komfort on/off.

> KOMFORT OGRZEWANIA

- System regulacji automatycznej (SRA) umożliwia uzyskanie optymalnych parametrów grzania w każdych warunkach pogodowych.
- Pompa cyrkulacyjna o wysokiej wydajności ze stałą modulacją umożliwiającą poprawę komfortu akustycznego i zmniejszenie zużycia energii.
- Zróżnicowana termoregulacja klimatyczna 2 układów, w zależności od temperatury otoczenia i/lub temperatury zewnętrznej.
- Przygotowanie do włączenia w system grzewczy dzięki nowemu protokołowi komunikacyjnemu Ebus2 (kotły, kolektory słoneczne, moduły zarządzania instalacją i akcesoria termoregulacyjne).
- Podświetlany wyświetlacz LCD z wizualizacją trybów pracy i temperatur oraz autodiagnostyki.

> KOMFORT OBSŁUGI I INSTALACJI



- Zgodność z Expert Control, intuicyjnym systemem zarządzania 3 układami w zależności od temperatury otoczenia i/lub temperatury zewnętrznej w celu uzyskania większego komfortu i oszczędności energii.
- Nowe intuicyjne okablowanie.
- Łatwe uruchomienie: funkcja automatycznego odpowietrzania i regulacja parametrów z bezpośrednim dostępem z poziomu panelu sterowania.
- Kompaktowy i idealnie dostosowany do każdego rodzaju domu.

> OSZCZĘDNOŚĆ ENERGII I OCHRONA ŚRODOWISKA





- Oszczędność energii do 15% dzięki zastosowaniu systemu Expert Control, w którego skład wchodzi modulowany czujnik pokojowy oraz funkcja systemu regulacji automatycznej (SRA).

Deklaracja B1: Ten kocioł o ciągu naturalnym jest przeznaczony do podłączenia do komina wspólnego dla wielu mieszkań w istniejących budynkach, usuwającego pozostałości po spalaniu poza pomieszczenie, w którym znajduje się kocioł. Kocioł pobiera powietrze do spalania bezpośrednio z pomieszczenia i wyposażony jest w przerywacz ciągu. Ze względu na niższą sprawność należy unikać jakiegokolwiek innego wykorzystania tego kotła, które może spowodować wyższe zużycie energii i wyższe koszty eksploatacji.

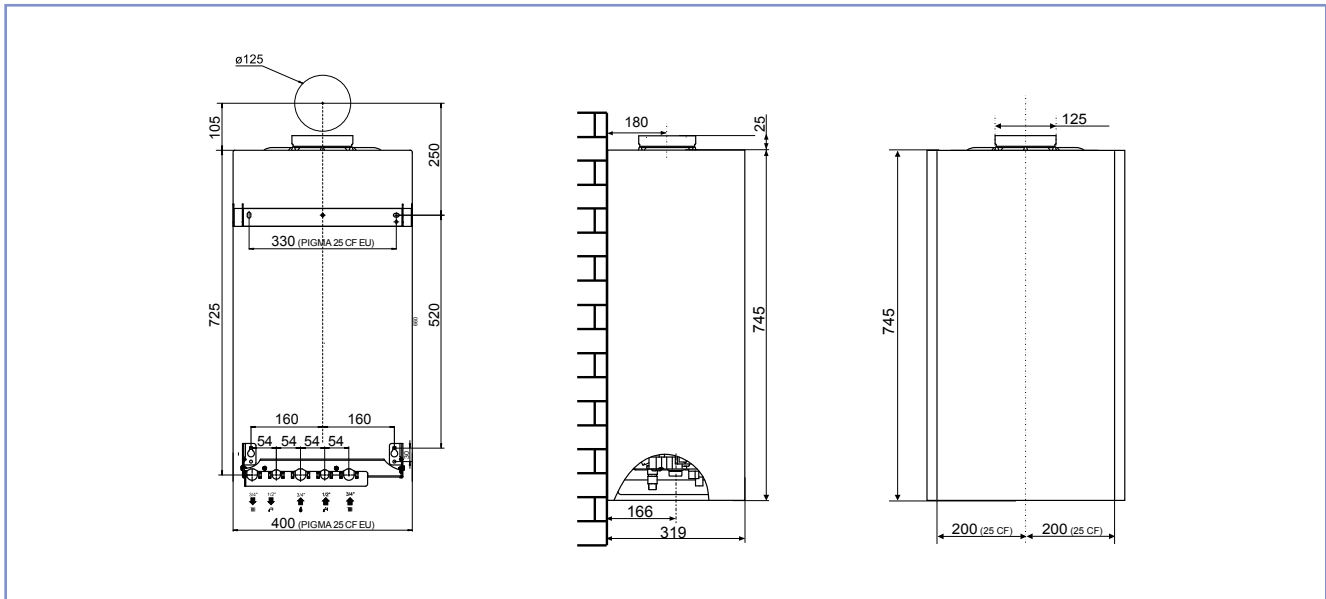


DANE TECHNICZNE

| | | 25 CF EU |
|--|--------------|---|
| Symbol | | CHFO-207507 |
| Maksymalna moc cieplna ogrzewania (CWU) | kW | 23,7(24,8) |
| Numer certyfikatu CE | | 1312BR4794 |
| Kategoria gazu | | II2H3+ |
| Typ instalacji | | B11BS |
| OGRZEWANIE | | |
| Klasa energetyczna | | konwencjonalna |
| Maksymalna/minimalna znamionowa wydajność cieplna w trybie grzania (Hi) Qn | kW | 25,8/ 11,2 |
| Maksymalna/minimalna użyteczna moc cieplna | kW | 23,7/ 10,1 |
| Sprawność przy znamionowej wydajności cieplnej 60/80 Hi | % | 91,9 |
| Sprawność przy 30% znamionowej wydajności cieplnej (powrót 47 Hi) | % | 91,2 |
| Zakres minimalnej / maksymalnej temperatury początkowej | °C | 35-82 |
| Maksymalne ciśnienie w układzie centralnego ogrzewania | bar | 3 |
| Pojemność zbiornika wyrównawczego | l | 8 |
| Maksymalna ilość wody w układzie grzewczym przy 75°C/45°C | l | 100/300 |
| Klasa energetyczna (ogrzewanie) | |  |
| PRODUKCJA CWU | | |
| Poziom komfortu CWU (EN 13203) | | *** |
| Minimalna/maksymalna znamionowa moc cieplna | kW | 27/ 11,0 |
| Minimalna/maksymalna moc w trybie CWU | kW | 24,8/ 9,9 |
| Natężenie przepływu zgodnie z EN 625 przy a ΔT 30° C | l/min. | 12,2 |
| Natężenie przepływu ciepłej wody przy a ΔT 25° C | l/min. | 14,5 |
| Natężenie przepływu ciepłej wody przy a ΔT 35° C | l/min. | 10,2 |
| Zakres regulacji temperatur CWU | °C | 36-60 |
| Minimalne/maksymalne ciśnienie CWU | bar | 7/0,2 |
| Klasa energetyczna (cwu) | |  |
| Profil obciążeń | | XL |
| EMISJA | | |
| Minimalny ciąg spalin | Pa | - |
| Minimalny ciąg | Pa | 3 |
| Klasa NOx (NOx ważone mg/kWh) G20 | | 3 (141.12) |
| Temperatura spalin przy 60/80 G20 | °C | 117,5 |
| Zawartość CO G20 | ppm | 53 |
| Zawartość CO2 G20 | % | 5,75 |
| Zawartość O2 G20 | % | 10,13 |
| Masowy przepływ spalin G20 | kg/h | 63,6 |
| Nadmiar powietrza | % | 93 |
| PARAMETRY ELEKTRYCZNE | | |
| Napięcie zasilania | V | 230 V~ (50 Hz) |
| Całkowity pobór mocy elektrycznej | W | 60 |
| Stopień ochrony układu elektrycznego | IP | X4D |
| CECHY UŻYTKOWE | | |
| Podłączenia do kotła | cal | ½" e ¾"M |
| Maksymalne natężenie przepływu gazu H (G20) L (G25) PROPAN (G31) | m³/h kg/h | 2,86 - 2,13 - 2,1 |
| Maksymalne ciśnienie gazu na wlocie | mbar | 20 |
| PRODUKTY SPALANIA | | |
| Klasa NOx (EN297/483) | | 3 |
| CIĘŻAR I WYMIARY | | |
| Wysokość x szerokość x głębokość | mm | 745x400 x319 |
| Ciężar | kg | 30 |
| Cena PLN netto | PLN | 3490,00 |

optymalizacji zużycia gazu kocioł konwencjonalny Pigma może być połączony z naszymi rozwiązaniami stosowanymi w zakresie energii słonecznej, dzięki czemu spełnione zostają wszelkie wymagania instalacyjne.

WYMIARY (mm) I SCHEMAT INSTALACJI



URZĄDZENIA STERUJĄCE I REGULUJĄCE

| REGULACJA PRZEWODOWA | SYMBOL |
|---|-------------|
| REGULACJA ON / OFF | |
| Easy control – termostat z możliwością programowania | CHFO-995458 |
| REGULACJA MODULOWANA | |
| Expert Control – sterownik systemowy z czujnikiem temperatury pokojowej | CHFO-995460 |
| Zone Control – czujnik temperatury pokojowej | CHFO-995459 |
| CZUJNIK TEMPERATURY ZEWNĘTRZNEJ | |
| Czujnik temperatury zewnętrznej | CHFO-995461 |

MODUŁY HYDRAULICZNE

| | SYMBOL |
|-------------|-------------|
| MGm II evo | CHFO-995457 |
| MGm III evo | CHFO-914700 |

ZAKRES CIŚNIENIA

